

Budowa siedziby Specjalnego Ośrodka Szkolno – Wychowawczego w Oświęcimiu

OD POMYSŁU DO REALIZACJI



Skąd pomysł budowy Ośrodka?

niepełnosprawność wśród dzieci i młodzieży w województwie małopolskim

Liczby:

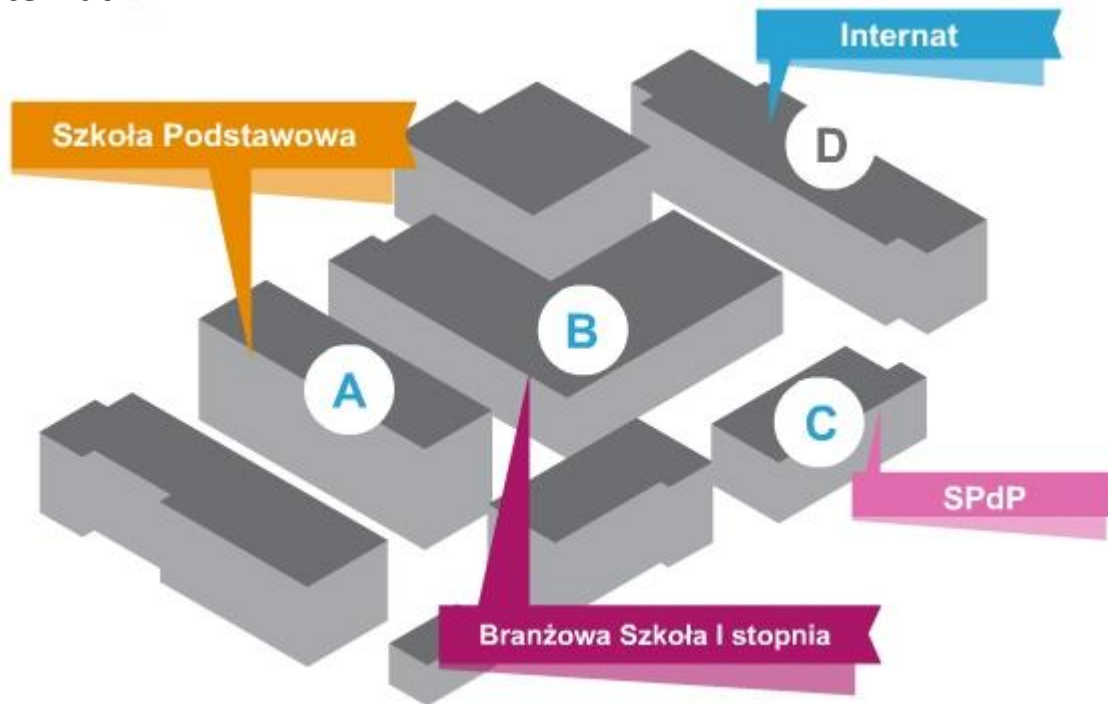
- 180** szkół specjalnych, w tym:
 - **31** przedszkoli
 - **62** szkół podstawowych
 - **29** branżowych szkół I stopnia
 - **10** liceów ogólnokształcących
 - **42** szkół specjalnych przysposabiających do pracy (SPdP)
 - **3** technika
 - **3** szkoły policealne



Skąd pomysł budowy Ośrodka?

niepełnosprawność wśród dzieci i młodzieży w województwie małopolskim

Aktualnie w Specjalnym Ośrodku Szkolno – Wychowawczym w Oświęcimiu mieszczą się: Szkoła podstawowa, Branżowa Szkoła I stopnia, Szkoła Specjalna Przystosowująca do Pracy, Internat.



Obecnie Specjalny Ośrodek Szkolno – Wychowawczy w Oświęcimiu funkcjonuje w dwóch lokalizacjach.

Szkoła podstawowa wraz z Internatem przy ul. Obozowej.

Branżowa Szkoła I stopnia, Szkoła Specjalna Przystosowująca do Pracy przy ul. Kościelnej.



Skąd pomysł budowy Ośrodka?

niepełnosprawność wśród dzieci i młodzieży w województwie małopolskim

Według danych **Narodowego Spisu Powszechnego z 2002 roku** największa liczba osób niepełnosprawnych jest w województwie małopolskim - ok. **589 tysięcy** osób.

W województwie małopolskim liczba osób niepełnosprawnych stanowi **18%** ludności regionu i **11%** ogółu osób niepełnosprawnych w kraju.

W 2002 roku w województwie małopolskim **co szósty** mieszkaniec był osobą niepełnosprawną, natomiast w kraju **co siódmy**.



Skąd pomysł budowy Ośrodka?

niepełnosprawność wśród dzieci i młodzieży w województwie małopolskim

Największe natężenie niepełnosprawności (osoby niepełnosprawne prawnie i/lub biologicznie) zanotowano w centralnej oraz wschodniej części regionu, czyli na obszarze **powiatu krakowskiego, tarnowskiego, nowosądeckiego.**

Szacuje się, iż na terenie powiatu oświęcimskiego mieszka prawie **20 tys.** osób niepełnosprawnych.

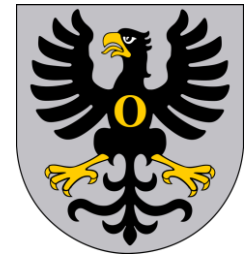
W samym 2017r. Powiatowy Zespół ds. Orzekania o Stopniu Niepełnosprawności wydał **1702** orzeczenia o stopniu niepełnosprawności (osoby powyżej 16 roku życia) oraz **296** orzeczeń o niepełnosprawności (osoby poniżej 16 roku życia).



Problemy obecnie funkcjonujących obiektów

Specjalny Ośrodek Szkolno - Wychowawczy w Oświęcimiu:

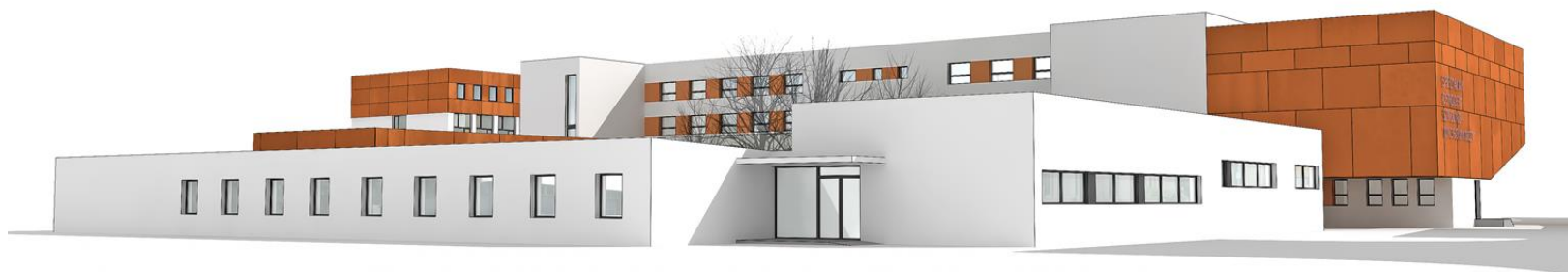
- ✓ brak odpowiedniego miejsca do uprawiania aktywności fizycznej,
- ✓ brak dostępu do internatu dla wszystkich wychowanków z uwagi na istniejące bariery architektoniczne,
- ✓ brak przestrzeni do realizacji zadań rewalidacyjnych, rehabilitacyjnych i terapeutycznych,
- ✓ brak miejsca na poszerzenie działalności, a tym samym tworzenie nowych placówek takich jak wczesne wspomaganie rozwoju (WWR).



Realizacja budowy Ośrodka

- ✓ Opracowanie Programu Funkcjonalno – Użytkowego.

W dniu 16.03.2017 roku zawarto z Panią Małgorzatą Demel-Zawiślak PLAN ARCHITEKTURA I NIERUCHOMOŚCI z siedzibą w Tychach umowę na opracowanie kompletnego Programu Funkcjonalno – Użytkowego. Ze względu na rozmiar obiektu oraz szacowane wysokie koszty wykonania budynku zapadła decyzja o podziale obiektu na trzy etapy. 05.12.2017 roku Powiat Oświęcimski był w posiadaniu kompletnych opracowań.



PFU autorstwa Aleksandra Zawiślaka



Realizacja budowy Ośrodka

✓ Opracowanie Programu Funkcjonalno – Użytkowego.

Zestawienie kosztów Budowy Ośrodka

Etapy Realizacji Budowy	Koszt wykonania etapu zgodnie z PFU (dokumentacja projektowa + roboty budowlane)	Koszt wykonania robót po przetargu	Uwagi
Etap I	15.481.727,10 zł	17.466.000,00 zł	Zwiększenie o 12,82% w stosunku do PFU
Etap II	20.223.448,44 zł	20.223.000,00 zł	Koszt robót zgodny z PFU
Etap III	11.408.938,80 zł	Szacuje się zwiększenie o 20% 13.690.726,56 zł	Szacuje się zwiększenie o 20% w stosunku do PFU
RAZEM	47.114.114,34 zł	51.379.726,56 zł	



Realizacja budowy Ośrodka

✓ Finansowanie inwestycji w Wieloletniej Prognozie Finansowej (WPF).

Zestawienie zabezpieczonych środków zgodnie z WPF dla Budowy Ośrodka

Etap Realizacji Budowy	Zabezpieczona kwota w Wieloletniej Prognozie Finansowej (WPF)		
	Rok	Kwota (zł)	Kumulacja (zł)
Etap II	Rok 2019	1.006,500,00 zł	20.922.300,00 zł
	Rok 2020	11.506.000,00 zł	
	Rok 2021	8.409.800,00 zł	
Etap III	Rok 2021	5.000.000,00 zł	17.667.720,00 zł
	Rok 2022	10.000.000,00 zł	
	Rok 2023	2.667.720,00 zł	



Realizacja budowy Ośrodka

- ✓ Realizację obiektu podzielono na trzy etapy.
- ✓ **Etap I** – przeznaczony dla uczniów Szkoły Specjalnej Przystosabiającej do Pracy, Branżowej Szkoły Specjalnej I stopnia. Wykonane zostaną również: aula na potrzeby imprez okolicznościowych i przedstawień artystycznych, basen przeznaczony do celów rehabilitacyjnych oraz niezawodowego pływania, część administracyjna niezbędna do funkcjonowania placówki.



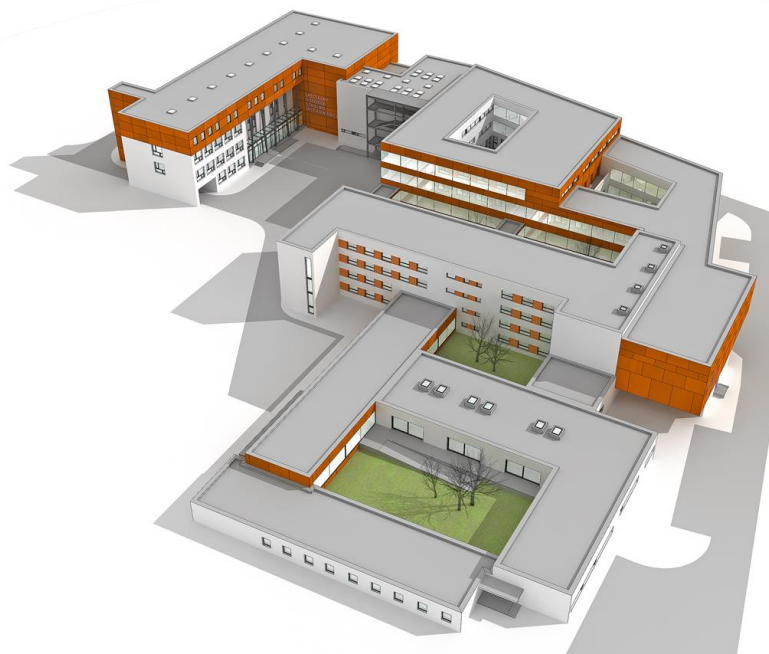
Realizacja budowy Ośrodka

- ✓ Realizację obiektu podzielono na trzy etapy.
- ✓ **Etap II** – obejmuje funkcje wspólne – stołówka z kuchnią dla całego kompleksu, główna świetlica oraz pomieszczenia administracyjne Szkoły Podstawowej; Wczesne Wspomaganie Rozwoju (WWR) – strefa z pomieszczeniami przeznaczonymi na terapię i rehabilitację dzieci najmłodszych; Strefa Ciszy – wydzielona funkcjonalnie strefa z pomieszczeniami do terapii i rehabilitacji dzieci autystycznych i dzieci z upośledzeniem głębokim; Internat, Pomieszczenia do hydroterapii.



Realizacja budowy Ośrodka

- ✓ Realizację obiektu podzielono na trzy etapy.
- ✓ **Etap III** – przeznaczony dla uczniów Szkoły Podstawowej z klasopracowniami 8 – osobowymi wyposażonymi w aneksy kuchenne i łazienki oraz klasami i pracowniami 16 – osobowymi, salą gimnastyczną, aulą.



Realizacja budowy Ośrodka (Etap II)

✓ Zamówienie z wolnej ręki.

W ramach przeprowadzonych negocjacji z dotychczasowym Wykonawcą robót tj. Firmą „KOMABUD” – FIRMA BUDOWLANA, Kowalski, Mazur Spółka Jawna z Oświęcimia zgodnie z art. 67 ust. 1 pkt 6) ustawy z dnia 29 stycznia 2004 r. Prawo zamówień publicznych zawarto w dniu 17.06.2019 roku umowę na wykonanie dokumentacji projektowej i robót budowlanych dla II etapu inwestycji. Wartość umowy wynosi 20.223.000,00 zł brutto.

Firma MSD ARCHITEKCI Marek Domagalski z Sosnowca została podwykonawcą w zakresie wykonania kompletnej dokumentacji projektowej.

Firma G.P INWESTIM Sp. z o. o. pełni funkcję Inspektora Nadzoru Inwestorskiego.

Firma WODPOL Sp. z o. o. pełni funkcję Generalnego Podwykonawcy

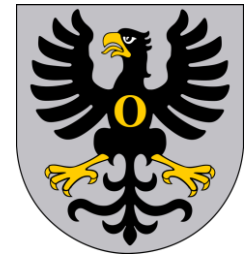


Realizacja budowy Ośrodka (Etap II)

✓ Wykonawstwo.

W dniu 16.01.2020 roku Powiat Oświęcimski uzyskał pozwolenie na budowę. Decyzja z dniem 31.01.2020 roku stała się ostateczna.

Wykonawca wykonał kompletną dokumentację wykonawczą dla całości zamierzenia inwestycyjnego II etapu.



Realizacja budowy Ośrodka (Etap II)

✓ Stan realizacji inwestycji na dzień 12.04.2021r.

L.p.	Składniki kosztów przedsięwzięcia	Wartość robót wg umowy [złotych brutto]	Wartość wykonanych robót [złotych brutto]	Wykonanie robót [%]
1	Budowa-prace żelbetowe, konstrukcyjne, ściany, stropy, wykończenia	13.507.511,99 zł	11.654.571,15 zł	86,28 %
2	Instalacje	3.725.160,40 zł	2.206.094,38 zł	59,22 %
3	Zagospodarowanie terenu	292.581,91 zł	0,00 zł	0,00 %
4	Wyposażenie	877.745,70 zł	0,00 zł	0,00 %
5	Prace projektowe	1.820.000,00 zł	1.726.500,00 zł	94,86 %
	RAZEM	20.223.000,00 zł	15.587.165,53 zł	77,07 %



Realizacja budowy Ośrodka (Etap II)

✓ Zakończenie robót.

Planowane zakończenie robót budowlanych przypada na maj 2021 roku.

Kierownik budowy nie zgłasza Zamawiającemu żadnych istotnych czynników, które miałyby wpływ na zakończenie przedmiotu umowy w terminie późniejszym.

W dniu 10.02.2021 roku została zawarta umowa z Panią Beatą Dębowską prowadzącą działalność gospodarczą pn. B.DESIGN Studio Projektowe Beata Dębowska na wykonanie kompletnej dokumentacji aranżacji wnętrz wraz z aranżacją i zestawieniem wyposażenia w meble, sprzęt i urządzenia. Po zakończeniu robót budowlanych Powiat Oświęcimski przystąpi do zlecenia dostaw ww. wyposażenia.



Realizacja budowy Ośrodka (Etap II)



Realizacja budowy Ośrodka (Etap II)



Realizacja budowy Ośrodka (Etap II)



Realizacja budowy Ośrodka (Etap II)



Realizacja budowy Ośrodka (Etap II)



Realizacja budowy Ośrodka (Etap II)



Realizacja budowy Ośrodka (Etap II)



Realizacja budowy Ośrodka (Etap II)



Realizacja budowy Ośrodka (Etap II)



Dziękuję za uwagę

