

Funkcjonowanie Wydziału Inwestycji, Rozwoju i Dróg w Starostwie Powiatowym w Oświęcimiu w zakresie nadzoru nad stanem technicznym dróg powiatowych oraz analiza celowości przekazania wskazanych dróg powiatowych gminom

Funkcjonowanie Wydziału Inwestycji, Rozwoju i Dróg w Starostwie Powiatowym w Oświęcimiu w zakresie nadzoru nad stanem technicznym dróg powiatowych

Zadania realizowane w ramach bieżącego utrzymania dróg

- Remonty częściowe – pozimowe i letnie łatanie dróg powiatowych
- Bieżące utrzymanie dróg – w zakresie urządzeń odwadniających oraz nawierzchni brukowych
- Bieżące utrzymanie oznakowania oraz urządzeń bezpieczeństwa ruchu drogowego
- Koszenie pasa zieleni w pasie drogowym
- Konserwacja i utrzymanie sygnalizacji świetlnej
- Zimowe utrzymanie dróg – w zakresie odśnieżania jezdni dróg powiatowych
- Utylizacja padłej zwierzyny
- Interwencje w przypadkach nagłych zdarzeń na drogach

Rozpoczęcie działań

- Po otrzymaniu zgłoszenia drogą mailową lub telefoniczną
- Na zgłoszenie z Powiatowego Centrum Zarządzania Kryzysowego
- Po otrzymaniu wystąpienia z Komendy Powiatowej Policji w Oświęcimiu
- Po przeprowadzeniu objazdu / wizji w terenie pracowników wydziału

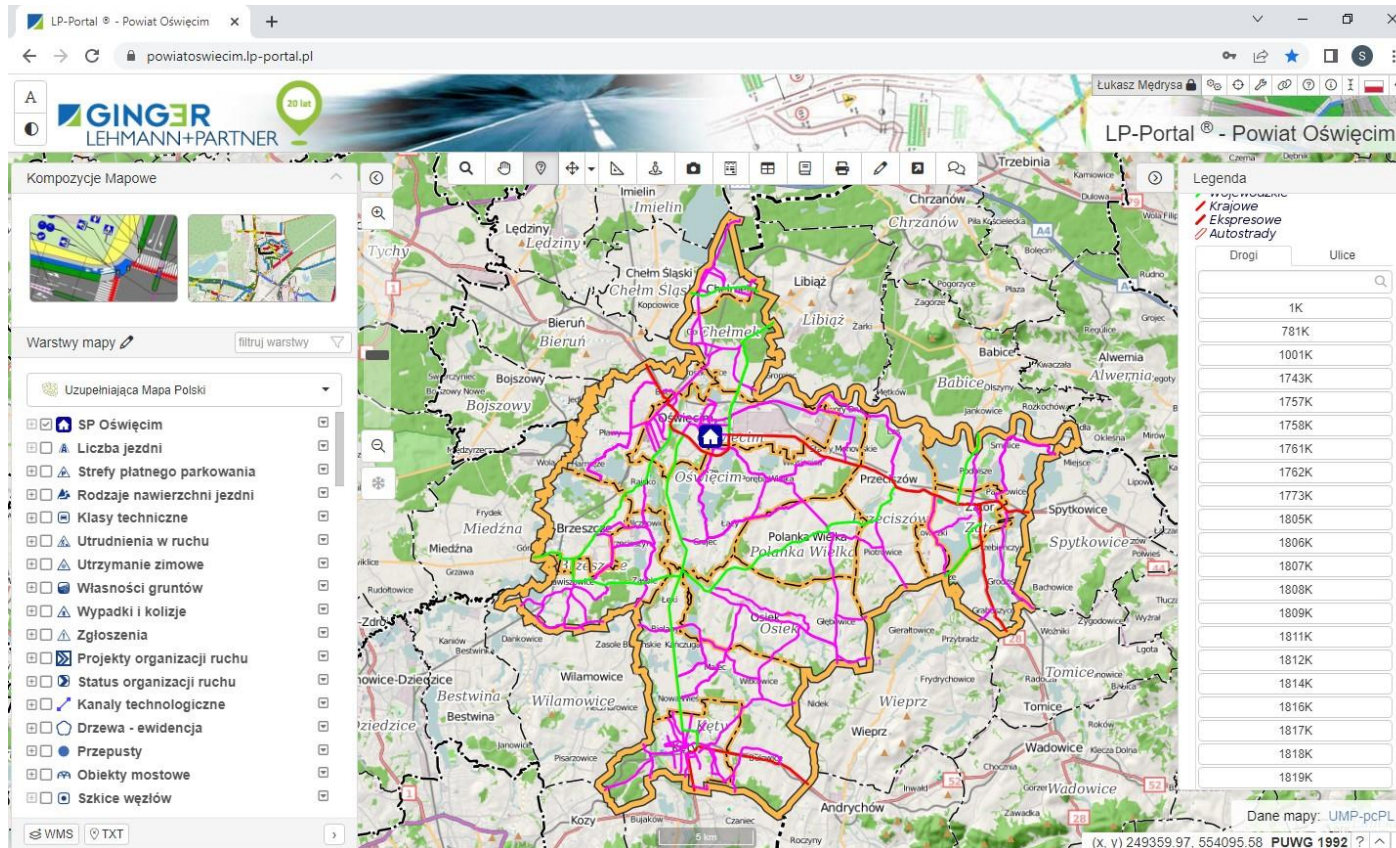
Rejestr zgłoszeń

REJESTR ZGŁOSZEŃ - BIEŻĄCE UTRZYMANIE DRÓG I OZNAKOWANIA						
ROK 2022						
Nr zgłoszenia-A3:C4	Data przyjęcia zgłoszenia	Przedmiot zgłoszenia	Zgłaszający	Przyjmujący zgłoszenie	Data zlecenia do realizacji	Stan realizacji
10	26.09.2022 14:24	Naprawa znaku aktywnego D-6 przy przejściu dla pieszych na ul. Bielskiej w Jawiszowicach w rejonie skrzyżowania z ul. Jana Pawła II		Dawid Szczepański	27.09.2022	W TRAKCIE - rozpoznanie cenowe
11	26.09.2022 14:24	Wymiana uszkodzonego lustra na skrzyżowaniu ul. Bielskiej i ul. Farackiej w Jawiszowicach		Dawid Szczepański	Zlecenie telefoniczne 27.09.2022 MACZER	ZREALIZOWANE
12	03.10.2022	Uzupełnienie ubytku w ciągu ul. Oświęcimskiej w Gorzowie (ok. 50 m. za wiaduktem)		Dawid Szczepański	05.10.2022 Zlecenie Nr 22 KOP-MAT	ZREALIZOWANE
13	04.10.2022	Uzupełnienie pojedynczych ubytków - ul. Borska w Harmężach (przed przejazdem kolejowym);		-	05.10.2022 Zlecenie Nr 22 KOP-MAT	ZREALIZOWANE
14	07.10.2022	Odtworzenie oznakowania poziomego - Bobrek, ul. Krakowska (w rejonie fabryki)		Dawid Szczepański	Zlecenie z dnia 11.10.2022	ZREALIZOWANE
15	17.10.2022	Awaria sygnalizacji świetlnej (dźwięk) na skrzyżowaniu ul. Dąbrowskiego z ul. Górnickiego		Anna Cholewa	zlecenie telefoniczne 17.10.2022	ZREALIZOWANE
16	20.10.2022	ul. Nadwiślańska w Oświęcimiu - oznakowanie poziome (pas środkowy)		Dawid Szczepański		BRAK ŚRODKÓW - ROK 2023
17	27.10.2022	ul. Kasztanowa w Zatorze - dziura za skrzyżowaniem z ul. Grunwaldzką		Dawid Szczepański		
18	28.10.2022	Skradzione słupki krawędziowe U-2 - Zaborze, ul. Grojecka (naprzeciw posesji 144)		Monika Mech	Zlecenie z dnia 31.10.2022	W TRAKCIE
19	28.10.2022	Odtworzenie oznakowania poziomego w rejonie dwóch przejść dla pieszych w ciągu ul. Bielskiej w Jawiszowicach, w rejonie skrzyżowań z ul. Handlową i ul. Nawisie		Dawid Szczepański	Zlecenie z dnia 31.10.2022	W TRAKCIE

Zlecenia

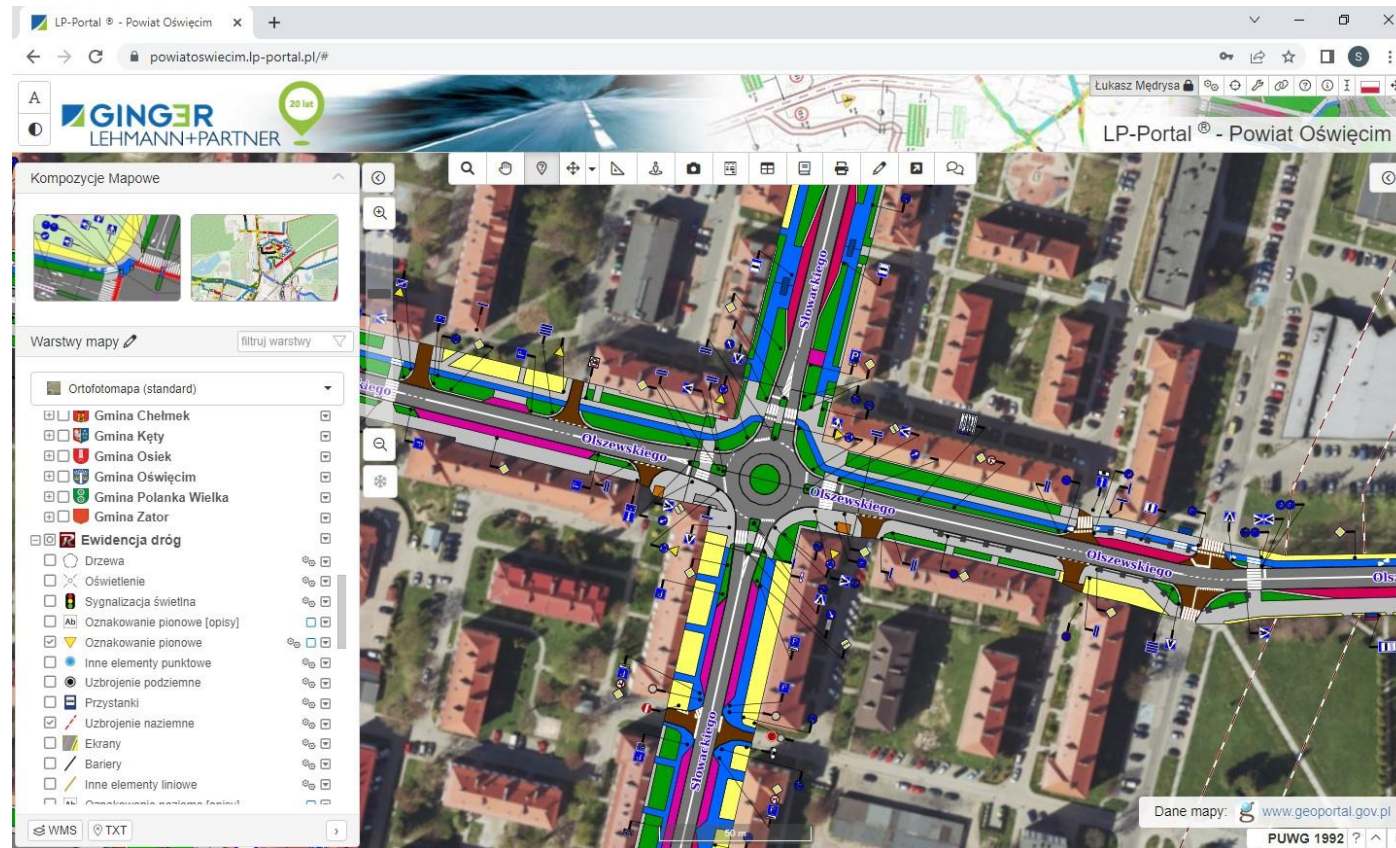
- Wszystkie zadania w ramach bieżącego utrzymania dróg realizowane są przez zewnętrzne firmy, z którymi powiat zawarł umowy.
- Pracownik po otrzymaniu zgłoszenia wpisuje zadanie do rejestru zgłoszeń.
- Zgłoszenia do realizacji w formie pisemnego zlecenia zostają przekazane do odpowiedniego wykonawcy z wyznaczeniem terminu realizacji.
- Wykonawca po realizacji potwierdza wykonanie zadania w formie dokumentacji zdjęciowej lub odpowiednich protokołów.
- W sytuacjach awarii lub uszkodzeń zagrażających bezpieczeństwu uczestników ruchu zlecenia realizowane są natychmiast poprzez polecenie ich wykonania drogą telefoniczną.

Oprogramowanie wspierające LP Portal



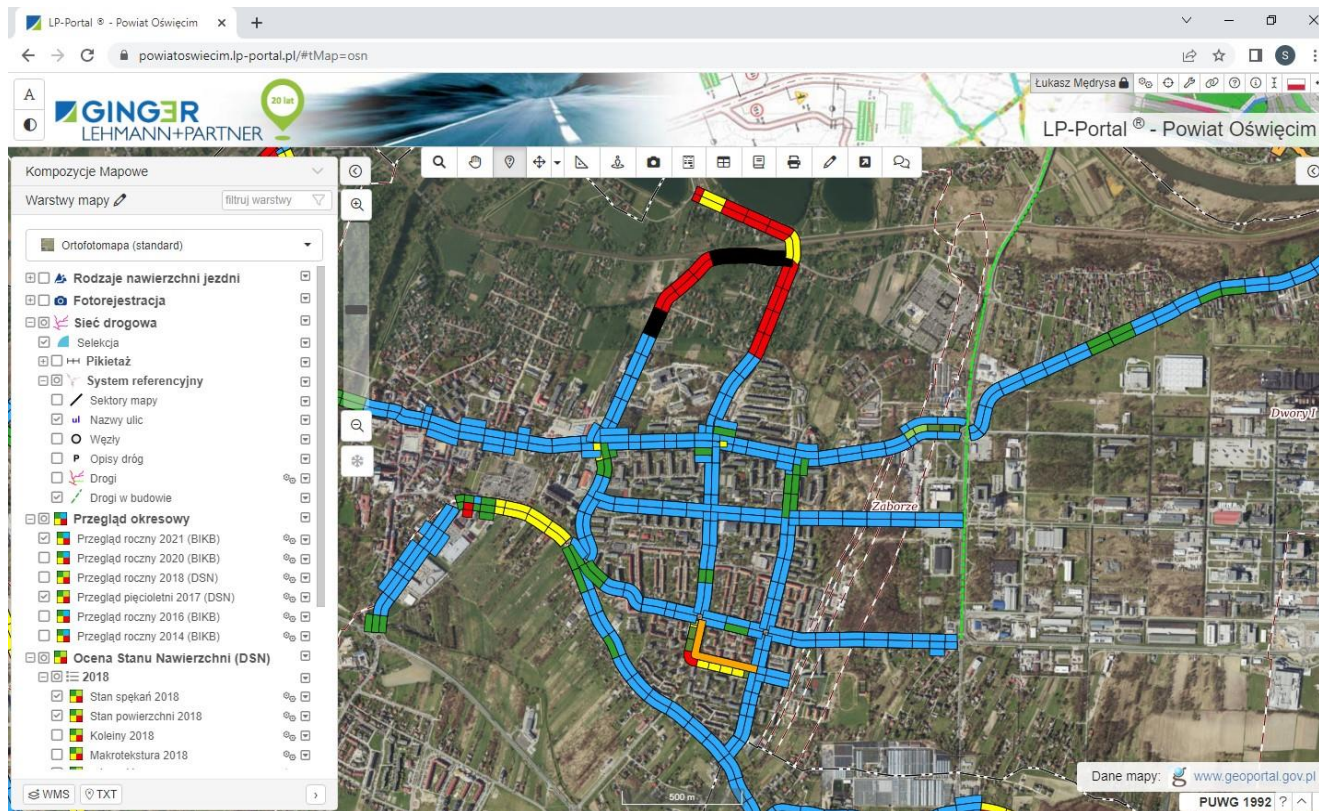
LP Portal

Graficzne odwzorowanie pasa drogowego



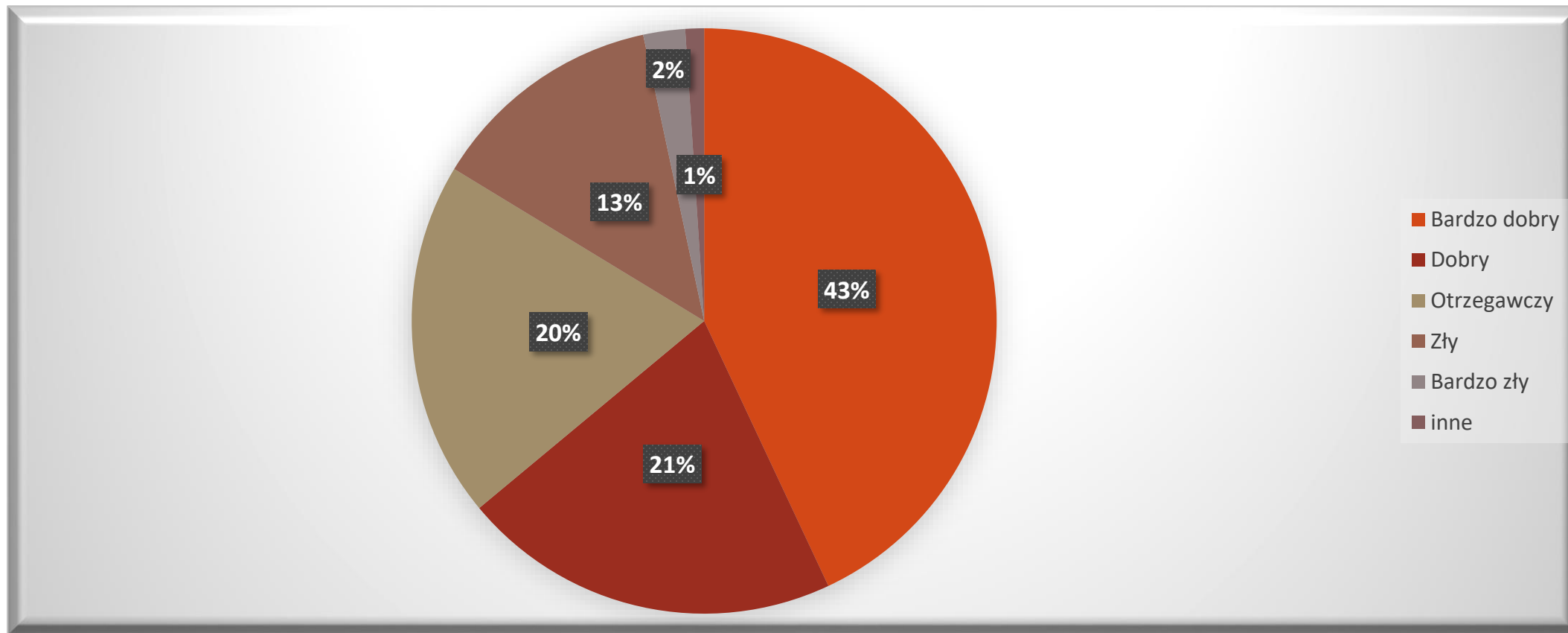
LP Portal

Graficzne odwzorowanie stanu dróg



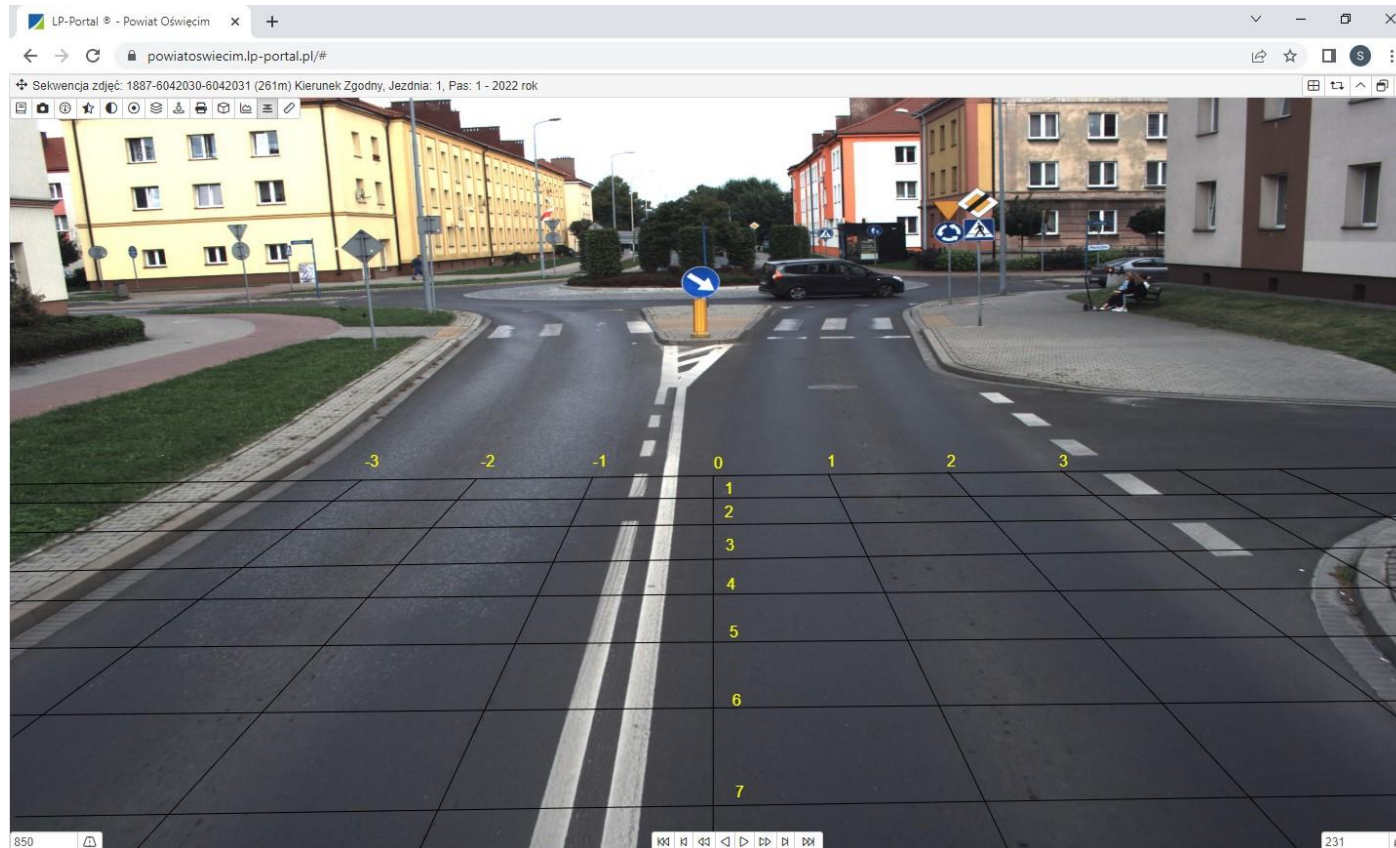
1. Niebieski – Stan bardzo dobry
2. Zielony – Stan dobry
3. Żółty – Stan ostrzegawczy
4. Czerwony – Stan zły
5. Czarny – Stan bardzo zły
6. Pomarańczowy – Stan inny

Ocena stanu dróg – Badanie 2021r.



LP Portal

Wideorejestracja dróg powiatowych



Wszelkie uwagi dotyczące stanu dróg powiatowych Radni Powiatu Oświęcimskiego mogą składać telefonicznie bądź za pośrednictwem poczty elektronicznej bezpośrednio do Naczelnika Wydziału Inwestycji, Rozwoju i Dróg lub Kierownika Referatu Drogowego.

Łukasz Mędrysa Tel. 601-478-946

email. lukasz.medrysa@powiat.oswiecim.pl

Monika Mech Tel. 797-727-588

email. rd@powiat.oswiecim.pl

Analiza celowości przekazania wskazanych dróg powiatowych gminom

Podstawy prawne

Ustawa o Drogach Publicznych

Art. 10. [Pozbawienie drogi dotychczasowej kategorii. Numeracja dróg]

1. Organem właściwym do pozbawienia drogi dotychczasowej kategorii jest organ właściwy do zaliczenia jej do odpowiedniej kategorii.
2. Pozbawienia drogi jej kategorii dokonuje się w trybie właściwym do zaliczenia drogi do odpowiedniej kategorii.
3. Pozbawienie drogi dotychczasowej kategorii, z wyjątkiem przypadku wyłączenia drogi z użytkowania, jest możliwe jedynie w sytuacji jednoczesnego zaliczenia tej drogi do nowej kategorii. Pozbawienie i zaliczenie nie może być dokonane później niż do końca trzeciego kwartału danego roku, z mocą od dnia 1 stycznia roku następnego.

Art. 6a. [Zaliczenie do kategorii dróg powiatowych. Ustalenie przebiegu dróg powiatowych]

1. Do dróg powiatowych zalicza się drogi inne niż określone w art. 5 ust. 1 i art. 6 ust. 1, stanowiące połączenia miast będących siedzibami powiatów z siedzibami gmin i siedzib gmin między sobą.
2. Zaliczenie drogi do kategorii dróg powiatowych następuje w drodze uchwały rady powiatu w porozumieniu z zarządem województwa, po zasięgnięciu opinii wójtów (burmistrzów, prezydentów miast) gmin, na obszarze których przebiega droga, oraz zarządów sąsiednich powiatów, a w miastach na prawach powiatu - opinii prezydentów miast.
3. Ustalenie przebiegu istniejących dróg powiatowych następuje w drodze uchwały rady powiatu, po zasięgnięciu opinii wójtów (burmistrzów, prezydentów miast) gmin, na obszarze których przebiega droga.

Drogi powiatowe na terenie Powiatu Oświęcimskiego nie spełniające parametrów kategorii dróg powiatowych

Gmina Chełmek:

1. 1901K ul. Zygmunta Starego w Chełmku
2. 1902K ul. Mickiewicza w Chełmku
3. 1903K ul. Krasińskiego w Chełmku
4. 1905K ul. Żeromskiego, ul. Broniewskiego i ul. Reymonta w Chełmku

Gmina Oświęcim:

1. 1865K ul. Tyszkiewicza w Porębie Wielkiej
2. 1866K ul. Grottgerówka, ul. Sośnina i ul. Suskiego w Porębie Wielkiej i Włosienicy
3. 1898K ul. Centralna w Stawach Monowskich
4. 1879K ul. Grunwaldzka w Babicach

Miasto Oświęcim:

1. 1879K ul. Nideckiego w Oświęcimiu
2. 1881K ul. Stanisławy Leszczyńskiej w Oświęcimiu
3. 1883K ul. Więźniów Oświęcimia w Oświęcimiu
4. 1884K ul. Dworcowa i ul. Obozowa w Oświęcimiu
5. 1888K ul. Śniadeckiego w Oświęcimiu
6. 1890K ul. Słowackiego w Oświęcimiu
7. 1893K ul. Wysokie Brzegi w Oświęcimiu
8. 1894K ul. Szpitalna w Oświęcimiu
9. 1896K ul. Nojego w Oświęcimiu

Gmina Brzeszcze:

1. 1869K ul. Siedliska i ul. Starowiejska w Brzeszczach i Wilczkowicach
2. 1870K ul. Wyzwolenia i ul. Nosala w Skidziniu, Przecieszynie i Brzeszczach
3. 1871K ul. Graniczna i Spółdzielcza w Przecieszynie i Jawiszowicach
4. 1872K ul. Kobylec i ul. Poczтова w Jawiszowicach
5. 1875K ul. Przeczna w Jawiszowicach
6. 1912K ul. Wiśniowa i ul. Faracka w Jawiszowicach

Gmina Osiek:

1. 1814K ul. Starowiejska i ul. Słoneczna w Osieku

Gmina Zator:

1. 1812K ul. Bugajska w Zatorze
2. 1811K ul. Kongresowa w Zatorze

Gmina Kęty:

1. 1861K ul. Malecka i ul. Podbeskidzka w Nowej Wsi i Malcu
2. 1860K ul. Widokowa w Witkowicach
3. 1823K ul. Legionów w Kętach
4. 1826K ul. Żwirki i Wigury w Kętach
5. 1827K ul. 3 Maja w Kętach
6. 1828K ul. Dąbrowskiej w Kętach
7. 1849K ul. Jagiellońska w Kętach
8. 1851K ul. Wiśniowa w Kętach
9. 1850K ul. Krótka w Kętach
10. 1853K ul. Kęckie Góry Południowe w Kętach
11. 1854K ul. Widok i ul. Bulowska w Kętach i Bulowicach
12. 1844K ul. Wszystkich Świętych w Kętach
13. 1858K ul. Wojska Polskiego w Kętach
14. 1833K ul. Klasztorna
15. 1831K ul. Świętokrzyska w Kętach
16. 1832K ul. Słowackiego w Kętach
17. 1843K ul Fabryczna w Kętach

Gmina Przeciszów:

1. Brak

Gmina Polanka Wielka:

1. Brak

Zmiany kategorii dróg w Powiecie Oświęcimskim

Drogi przejęte przez Zarząd Powiatu w Oświęcimiu:

1. Z dniem **09.03.2018 r.** odcinek drogi wojewódzkiej Nr 933 pomiędzy skrzyżowaniem z drogą krajową Nr 44 w Oświęcimiu (odc.100km 0+000) przebiegający przez Oświęcim, Babice koło Oświęcimia, Broszkowice, Bobrek do skrzyżowania na końcu obwodnicy w miejscowości Bobrek (odc. 130 km 0+246) został pozbawiony kategorii drogi wojewódzkiej i zaliczony do kategorii drogi powiatowej Nr 1809K. Długość odcinka przejętego przez powiat – 5,335 km.
2. Z dniem **29.04.2022 r.** odcinek drogi wojewódzkiej Nr 781 pomiędzy nowopowstałym rondem stanowiącym początek obwodnicy Zatora, Podolsza w m. Podolsze, a drogą krajową nr 44 (Al. 1 Maja) w m. Zator- odc. Ref. Nr 140km 2+109 – 5+028 został pozbawiony kategorii drogi wojewódzkiej i zaliczony do kategorii drogi powiatowej Nr 1810K. Długość odcinka przejętego przez powiat – 2,919 km

Drogi przekazane gminom przez Zarząd Powiatu w Oświęcimiu:

1. Z dniem **01.01.2019 r.** odcinki dróg powiatowych Nr: 1824K- ul. Kleparz i 1825K- ul. Wyspiańskiego w Kętach zostały pozbawione kategorii dróg powiatowych i zaliczone do kategorii dróg gminnych. Długość przekazanego odcinka łącznie: 0,868 km.
2. Z dniem **01.01.2020 r.** odcinek drogi powiatowej Nr 1885K- ul. Orłowskiego w Oświęcimiu został pozbawiony kategorii drogi powiatowej i zaliczony do kategorii drogi gminnej. Długość odcinka 0,549 km.
3. Z dniem **01.01.2023 r.** odcinki dróg powiatowych Nr 1891K- Al. Tysiąclecia, Nr 1888K- ul. Wyspiańskiego i ul. Sobieskiego w Oświęcimiu zostaną pozbawione kategorii dróg powiatowych i zostaną zaliczone do kategorii dróg gminnych. Długość odcinków 2,126 km.

Ewidencja dróg powiatowych na terenie Powiatu Oświęcimskiego

Rok 2016 – 247,678 km

Rok 2017 – 247,678 km

Rok 2018 – 253,013 km (stan na 09.03)

Rok 2019 – 252,145 km

Rok 2020 – 251,786 km

Rok 2021 – 251,786 km

Rok 2022 – 254,705 km (stan na 29.04)

Rok 2023 – 252,579

Koszt utrzymania 1 km dróg w skali roku

Przyjęto koszty z roku 2021

Wydatki na bieżące koszty utrzymania dróg – 4 557 470,69zł

Ilość kilometrów dróg powiatowych – 251,786 km

Koszt utrzymania 1 km dróg w 2021 roku – 18.100,57 zł

Podsumowanie

Przejęcie przez Powiat w latach 2018 i 2022r. starodroża DW Nr 933 oraz drogi Nr 781 nastąpiło automatycznie z mocy ustawy o drogach publicznych, bez konieczności potwierdzania tego faktu dodatkowymi aktami prawnymi.

Art. 10 ust. 5e ustawy stanowi iż **„odcinek drogi wojewódzkiej zastąpiony nowo wybudowanym odcinkiem drogi z chwilą oddania go do użytkowania zostaje pozbawiony dotychczasowej kategorii i zaliczony do kategorii drogi powiatowej”**.

Powiat z dnia na dzień stał się zarządcą ww dróg oraz przejął obowiązki z zakresu utrzymania i ochrony, planowania, przebudowy i remontu tych dróg.

Pozbawienie kategorii dróg powiatowych i przekazanie ich w zarząd Gminom dokonuje się na innych zasadach. Czynność ta musi być dokonana po zasięgnięciu opinii zarządów sąsiednich powiatów, nie później niż do końca trzeciego kwartału danego roku, z mocą od dnia 1 stycznia roku następnego. Pozbawienie kategorii może nastąpić w drodze Uchwały Rady.

Duże koszty utrzymania dróg sprawiają, iż Powiat musi dążyć do regulacji stanu dróg zgodnie z ich ustawową kategoryzacją.

Drogami powiatowymi powinny być drogi stanowiące połączenia miast będących siedzibami powiatów z siedzibami gmin i siedzib gmin między sobą. Dlatego też należy pozbawić kategorii dróg powiatowych drogi o znaczeniu lokalnym, stanowiące uzupełniającą sieć dróg służących miejscowym potrzebom i zaliczyć je to kategorii dróg gminnych.

Powyższe pozwoli na uporządkowanie istniejącej sieci drogowej na terenie Powiatu Oświęcimskiego.

Ze względu na fakt, iż przekazanie dróg powiatowych gminom wymaga ich akceptacji powszechnie stosowaną praktyką w zakresie pozbawiania kategorii dróg stało się przekazywanie ich do zarządcy niższej kategorii, po dokonanej przebudowie, bądź remoncie drogi.

Stale rosnące koszty utrzymania dróg, a także konieczność dostosowania istniejącej sieci drogowej do przepisów techniczno - budowlanych dotyczących dróg publicznych sprawia, że Powiat w latach następnych powinien dążyć do przekazywania gminom dróg zgodnie z ich ustawowym przeznaczeniem.

Dziękuję za uwagę
