

OPIS PRZEDMIOTU ZAMÓWIENIA
DO PROJEKTU WYKONAWCZEGO EKSPOZYCJI STAŁEJ
MUZEUM PAMIĘCI MIESZKAŃCÓW ZIEMI OŚWIĘCIMSKIEJ

Wystawa stała Muzeum Pamięci Mieszkańców Ziemi Oświęcimskiej zaprojektowana została na trzech poziomach budynku – na parterze, I piętrze oraz poddaszu. Poszczególne poziomy dostępne są klatką schodową oraz windą.

Na parterze znajduje się strefa wejścia połączona z wielofunkcyjną przestrzenią, na którą składa się kawiarnia, sklep muzealny, stanowisko ochrony, szatnia oraz elementy ekspozycyjne dla wystawy stałej oraz wystaw czasowych. W przestrzeni tej rozpoczyna się trasa zwiedzania ekspozycji muzealnej.

Na kondygnacji parteru zlokalizowano również salę konferencyjną oraz edukacyjną, w których zastosowano na ścianach okładzinę akustyczną z wykończeniem w kolorze dębu naturalnego. Warstwa wykończeniowa podłogi to posadzka betonowa cienkowarstwowa w kolorze szarym. Ściany malowane farbą emulsyjną w kolorze szarym RAL 7030. Jedna ze ścian wykończona jest panelami w kolorze dębu naturalnego. Stanowi ona tło dla systemu listew ekspozycyjnych, montowanych na ścianie na styku z sufitem rastrowym.

Na I piętrze zaprojektowano przestrzeń ekspozycyjną w dwóch salach.

W pierwszej z nich znajdują się ścianki ekspozycyjne w formie „labiryntu” z wbudowanymi gablotami, przeznaczonymi na przedmioty zabytkowe, materiały ikonograficzne i dokumenty archiwalne. Na zewnętrznych ścianach umieszczone są nazwiska osób pomagających więźniom.

W poszczególnych przestrzeniach na monitorach wyświetlane będą filmy z relacjami świadków.

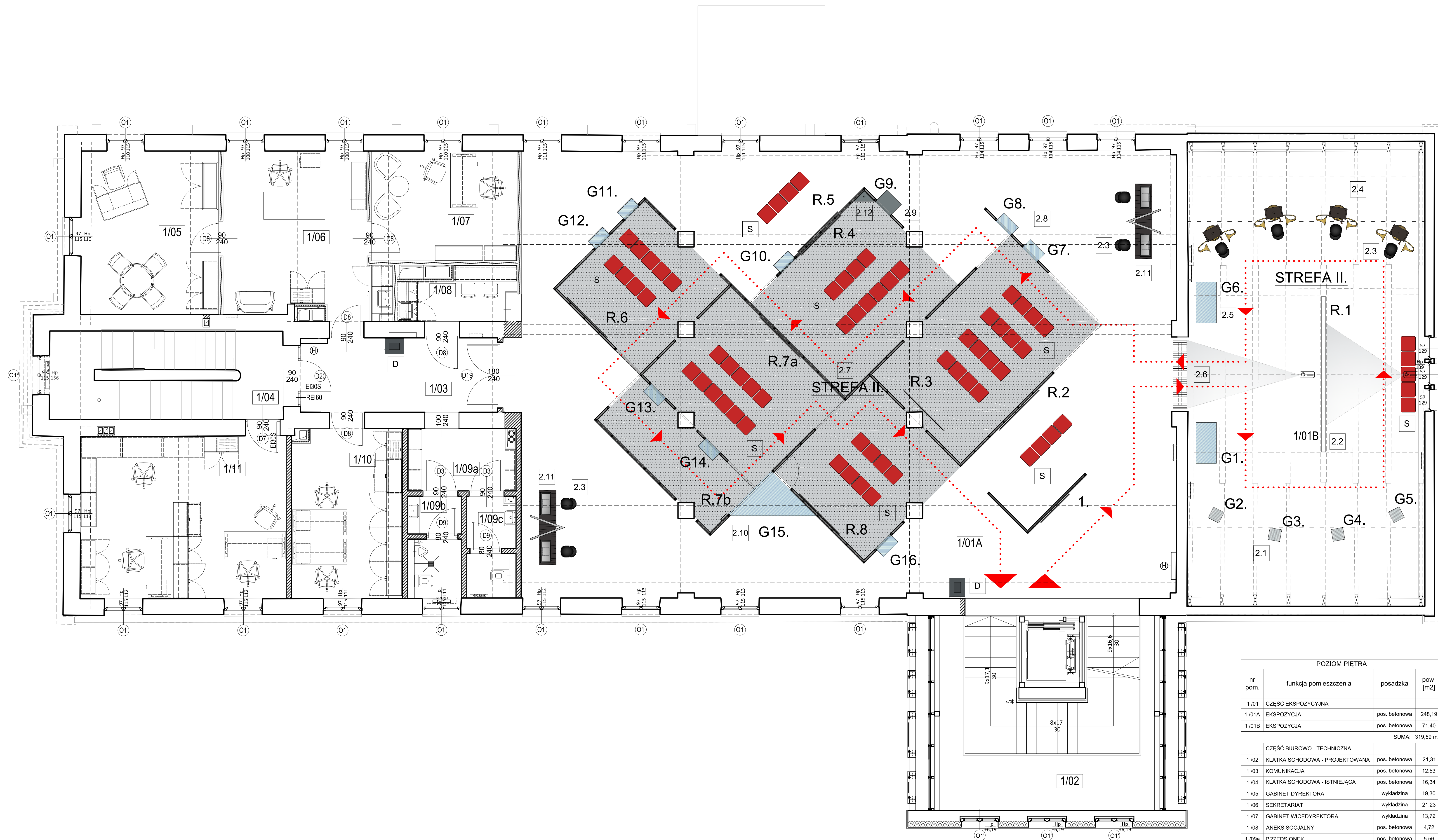
W drugiej sali znajdują się fotoplastikony, gabloty ekspozycyjne oraz projekcja na ścianie. Zastosowano posadzkę betonową cienkowarstwową w kolorze szarym, a w przestrzeniach labiryntu wykładzinę dywanową. Ściany malowane farbą emulsyjną w kolorze popiel RAL 7037.

Na poddaszu znajdują się dwie sale ekspozycyjne.

Pierwsza podzielona jest na dwie strefy poprzez zróżnicowanie rodzajem posadzki i wykończenia ścian. Zastosowano tu posadzkę betonową cienkowarstwową w kolorze szarym, a w części - okładzinę drewnianą z desek. Znajdują się w niej ekrany multimedialne oraz gabloty ekspozycyjne.

W drugiej sali zaaranżowana jest forma podwójnej klatki, która symbolizuje okres PRL. Część zewnętrzna jest dostępna dla zwiedzających, wewnętrzna stanowi zamkniętą przestrzeń. Znajdują się tu ekrany z projekcją. Ściany malowane farbą emulsyjną w kolorze popiel RAL 7037.

Instalacje AV zostaną zrealizowane w oparciu o Projekt wykonawczy branży audio/video dla przestrzeni wystawy stałej.



RZUT PIĘTRA

II STREFA WYSTAWY

1. STREFA WARTOŚCI 1

POMIESZCZENIE PODDASZA W PRZYBUDÓWCE [1/01B]

- I. URBANISTYKA I ARCHITEKTURA OŚWIECIMIA W XX w.
- 2.1 GABLOTA EKSPOZYCYJNA SŁUPKOWA
- 2.2 PREZENTACJA MULTIMEDIALNA - FILM
- 2.3 HOKER
- 2.4 FOTOPLASTIKON - ARCHITEKTURA I URBANISTYKA OŚWIECIMIA
- 2.5 GABLOTA WOLNOSTOJĄCA
- 2.6 INTERAKTYWNY EKRAŃ PAROWY - WIZERUNKI MIESZKAŃCÓW NA STARYCH FOTOGRAFIACH

R.1 RELACJA 1 - ROZWÓJ ARCHYTEKTONICZNO-URBANISTYCZNY OŚWIECIMIA I ZIEMI OŚWIECIMSKIEJ

SALA GŁÓWNA WYSTAWY [1/01A]

- 2.7 ŚCIANKI EKSPOZYCYJNE W FORMIE "LABIRYNTU", EKSPOZYCJA PODZIELONA NA SEKCJE:
- R.2 RELACJA 2 - ŻYCIE W CZASACH PRZEDWOJENNYCH
- R.3 RELACJA 3 - MIESZKAŃCY ZIEMI OŚWIECIMSKIEJ POMAGAJĄ
- R.4 RELACJA 4 - POMOC DUCHOWIEŃSTWA
- R.5 RELACJA 5 - IG FARBEN - PODOBÓZ MONOWICE
- R.6 RELACJA 6 - PODOBOZY GOSPODARCZE
- R.7a RELACJA 7a - KOPALNIE BRZESZCZE - PODOBÓZ JAWISZOWICE
- R.7b RELACJA 7b - MARIA BOBRZECKA
- R.8 RELACJA 8 - POMOC ŻYDOM
- 2.8 GABLOTA EKSPOZYCYJNA
- 2.9 EKSPOZYTOR NA WYŚWIETLACZ HOLOGRAFICZNY
- 2.10 GABLOTA EKSPOZYCYJNA
- 2.11 STANOWISKO MULTIMEDIALNE
- 2.12 EKSPOZYTOR NA FIGURKĘ MB

- S- PUF
- D- BEZDOTYKOWY DOZOWNIK DO DEZYNFEKCJI RĄK

OBJAŚNIENIA

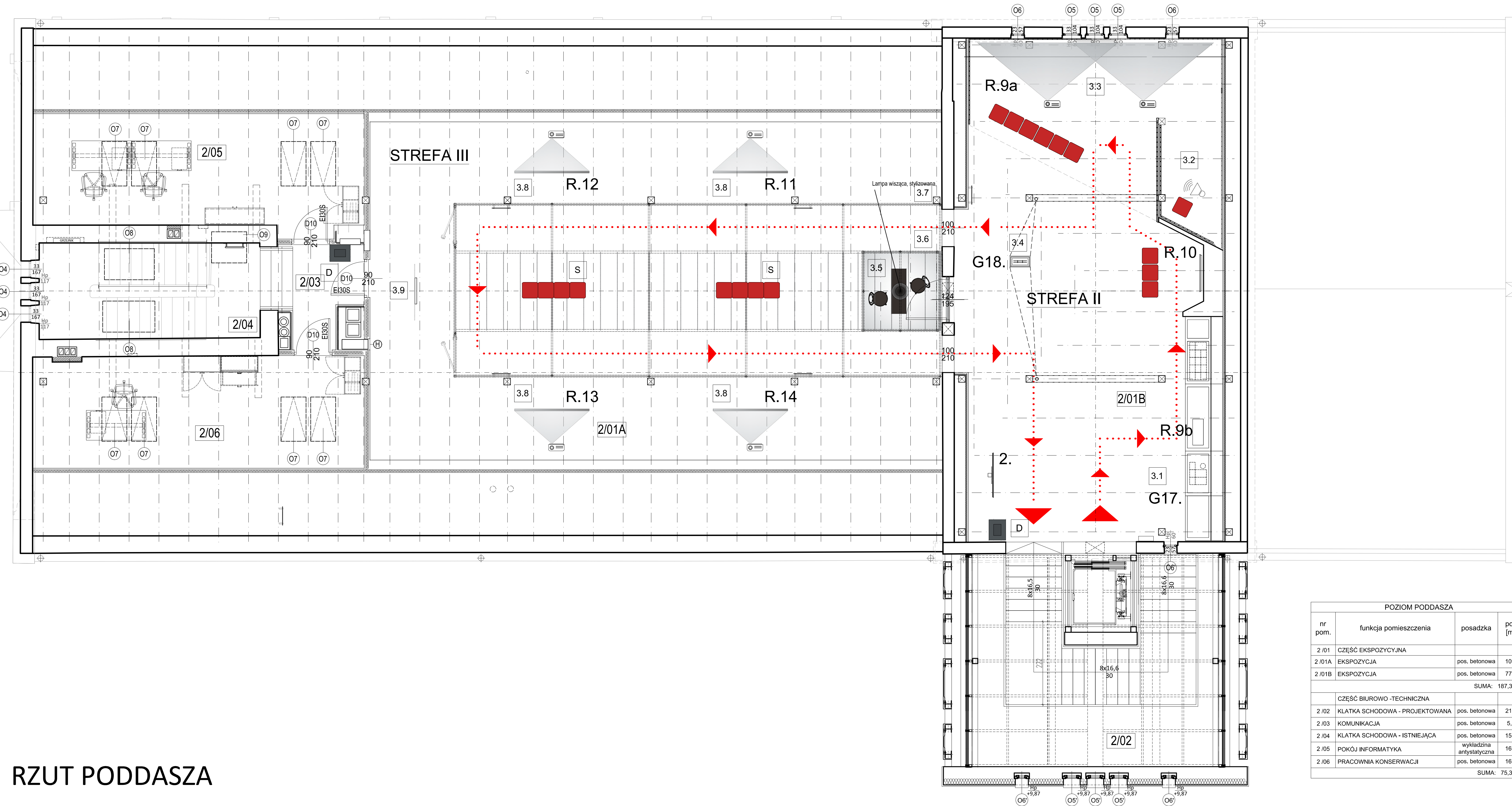
→ ŚCIEŻKA ZWIEDZANIA

■ WYKŁADZINA DYWANOWA NA POSADZCE

POZIOM PIĘTRA			
nr pom.	funkcja pomieszczenia	posadzka	pow. [m2]
1/01	CZĘŚĆ EKSPOZYCYJNA		
1/01A	EKSPOZYCJA	pos. betonowa	248,19
1/01B	EKSPOZYCJA	pos. betonowa	71,40
SUMA: 319,59 m2			
CZĘŚĆ BIUROWO - TECHNICZNA			
1/02	KŁATKA SCHODOWA - PROJEKTOWANA	pos. betonowa	21,31
1/03	KOMUNIKACJA	pos. betonowa	12,53
1/04	KŁATKA SCHODOWA - ISTNIEJĄCA	pos. betonowa	16,34
1/05	GABINET DYREKTORA	wykładzina	19,30
1/06	SEKRETARIAT	wykładzina	21,23
1/07	GABINET WICEDYREKTORA	wykładzina	13,72
1/08	ANEKS SOCJALNY	pos. betonowa	4,72
1/09a	PRZEDSIONEK	pos. betonowa	5,56
1/09b	WC PERSONELU	pos. betonowa	4,22
1/09c	WC PERSONELU	pos. betonowa	3,87
1/10	KADRY/KSIĘGOWOŚĆ	wykładzina	15,88
1/11	DZIAŁ INWENTARZY/ ARCHIWUM/ PRACOWNIA DIGITALIZACJI	wykładzina	28,67
SUMA: 167,35 m2			

UWAGA: WSZYSTKIE WYMIARY SPRAWDZIĆ I UZGODNIĆ NA BUDOWIE.

	PRACOWNIE KONSERWACJI ZABYTKÓW "ARKONA" Spółka z o. o. 31-115 Kraków, Plac Sikorskiego 3/8, tel. (12) 421 24 41, fax. (12) 422 24 93, www.pkc-arkona.pl	
	MUZEUŃ PAMIĘCI MIESZKAŃCÓW ZIEMI OŚWIECIMSKIEJ	
ADRES:	32-600 Oświęcim, ul. Św. Maksymiliana Marii Kolbego 2A	
NR DZIAKI:	dl. nr 288A/3, 288A/1, 1488/3, 1903/2, 1461A/4, 1895/1A, 1895/2, 1895/3, 1895/3S, 1488/12 obr. 000-1 Oświęcim	
PROJEKTOWAŁ:	mgr inż. arch. Tadeusz Nowak	Upr-AW-76/84
WSPÓLPRACUJĄCY:	dr hab. Marek Braun	
	dr hab. Łukasz Sarnat	
	mgr inż. arch. Anna Wojnarowska	
	inż. arch. Dagmara Gil	
FAZA:	PROJEKT WYKONAWCZY	
	BRANŻA: ARCHITEKTURA WNĘTRZ	
TERMIN WYKONANIA:		08.2020
SKALA:		1:50
RZUT PIĘTRA - ARANŻACJA		NUMER RYSUNKU: AW-55



RZUT PODDASZA

- II STREFA WYSTAWY**
- MAŁE PODDASZE [2/01B]
 - 2. STREFA WARTOŚCI
 - 3.1 GABLOTA PULPITOWA G17
 - R.9b - MATERIAŁY ARCHIWALNE
 - R.10 - POMOC WIĘZIOM PO WYZWOLENIU OBOZU
 - 3.2 STANOWISKO ODSŁUCHOWE
 - 3.3 PROJEKCJE MULTIMEDIALNE
 - R.9a - UCIECZKI WIĘZIÓW - POMOC
- III STREFA WYSTAWY**
- PODDASZE - SALA DUŻA [2/01A]
 - 3.5 POKÓJ PRZEŚLUCHAŃ
 - 3.6 OGRODZENIE PANELOWE WEWNĘTRZNE
 - 3.7 OGRODZENIE PANELOWE ZEWNĘTRZNE
 - 3.8 EKRAN PROJEKCYJNY
 - R.11. RELACJA 11 - POWRÓT DO ŻYCIA PO WOJNIE
 - R.12. RELACJA 12 - POWRÓT ŻYDÓW DO OŚWIĘCIMIA
 - R.13. RELACJA 13 - POWOJENNE POSZUKIWANIA
 - R.14. RELACJA 14 - REPRESJE
 - 3.9 SYSTEM ZAWIESZANIA OBRAZU - OBRAZ L. SCHÖNKER, PORTRET L. WALTERA
- S - PUF
D - BEZDOTYKOWY DOZOWNIK DO DEZYNFEKCYI RĄK

OBJAŚNIENIA

●●●● ŚCIEŻKA ZWIEDZANIA

POZIOM PODDASZA			
nr pom.	funkcja pomieszczenia	posadzka	pow. [m ²]
2/01	CZĘŚĆ EKSPOZYCYJNA		
2/01A	EKSPOZYCJA	pos. betonowa	109,8
2/01B	EKSPOZYCJA	pos. betonowa	77,56
SUMA: 187,36 m ²			
CZĘŚĆ BIUROWO-TECHNICZNA			
2/02	KŁATKA SCHODOWA - PROJEKTOWANA	pos. betonowa	21,30
2/03	KOMUNIKACJA	pos. betonowa	5,19
2/04	KŁATKA SCHODOWA - ISTNIEJĄCA	pos. betonowa	15,97
2/05	POKÓJ INFORMATYKA	wykładzina antystatyczna	16,75
2/06	PRACOWNIA KONSERWACJI	pos. betonowa	16,18
SUMA: 75,39 m ²			

UWAGA: WSZYSTKIE WYMIARY SPRAWDZIĆ I UZGODNIĆ NA BUDOWIE.

LABORATORIA

PRACOWNIE KONSERWACJI ZABYTKÓW "ARKONA"
Spółka z o. o.

31 - 115 Kraków, Płac Sikorskiego 3/8, tel. (12) 421 24 41,
fax. (12) 422 24 93, www.pkc-arkona.pl

OBJEKT: MUZEUM PAMIĘCI MIESZKAŃCÓW ZIEMI OŚWIĘCIMSKIEJ

ADRES: 32-600 Oświęcim, ul. Św. Maksymiliana Marii Kolbego 2A

NR CDEKASI: 46, nr 2884/1, 2884/2, 3088/1, 3088/2, 3091/1, 3091/2, 3091/3, 3091/4, 3091/5, 3091/6, 3091/7, 3091/8, 3091/9, 3091/10, 3091/11, 3091/12, 3091/13, 3091/14, 3091/15, 3091/16, 3091/17, 3091/18, 3091/19, 3091/20, 3091/21, 3091/22, 3091/23, 3091/24, 3091/25, 3091/26, 3091/27, 3091/28, 3091/29, 3091/30, 3091/31, 3091/32, 3091/33, 3091/34, 3091/35, 3091/36, 3091/37, 3091/38, 3091/39, 3091/40, 3091/41, 3091/42, 3091/43, 3091/44, 3091/45, 3091/46, 3091/47, 3091/48, 3091/49, 3091/50, 3091/51, 3091/52, 3091/53, 3091/54, 3091/55, 3091/56, 3091/57, 3091/58, 3091/59, 3091/60, 3091/61, 3091/62, 3091/63, 3091/64, 3091/65, 3091/66, 3091/67, 3091/68, 3091/69, 3091/70, 3091/71, 3091/72, 3091/73, 3091/74, 3091/75, 3091/76, 3091/77, 3091/78, 3091/79, 3091/80, 3091/81, 3091/82, 3091/83, 3091/84, 3091/85, 3091/86, 3091/87, 3091/88, 3091/89, 3091/90, 3091/91, 3091/92, 3091/93, 3091/94, 3091/95, 3091/96, 3091/97, 3091/98, 3091/99, 3091/100

PROJEKTOWAŁ: mgr inż. arch. Tadeusz Nowak Upr-AW-76/84

dr hab. Marek Braun

dr hab. Łukasz Sarnat

mgr inż. arch. Anna Wojnarowska

inż. arch. Dagmara Gil

lic. szt. Weronika Cwanek

dr Dorota Gorzelany-Nowak

WSPÓŁPRACUJĄCA: dr Dorota Gorzelany-Nowak

FAZA: PROJEKT WYKONAWCZY

BRANŻA: ARCHITEKTURA WNETRZ

DATA: 08.2020

TYTUŁ RYSUNKU: RZUT PODDASZA - ARANŻACJA

SKALA: 1:50

NUMER RYSUNKU: AW-100

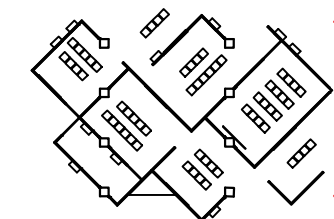
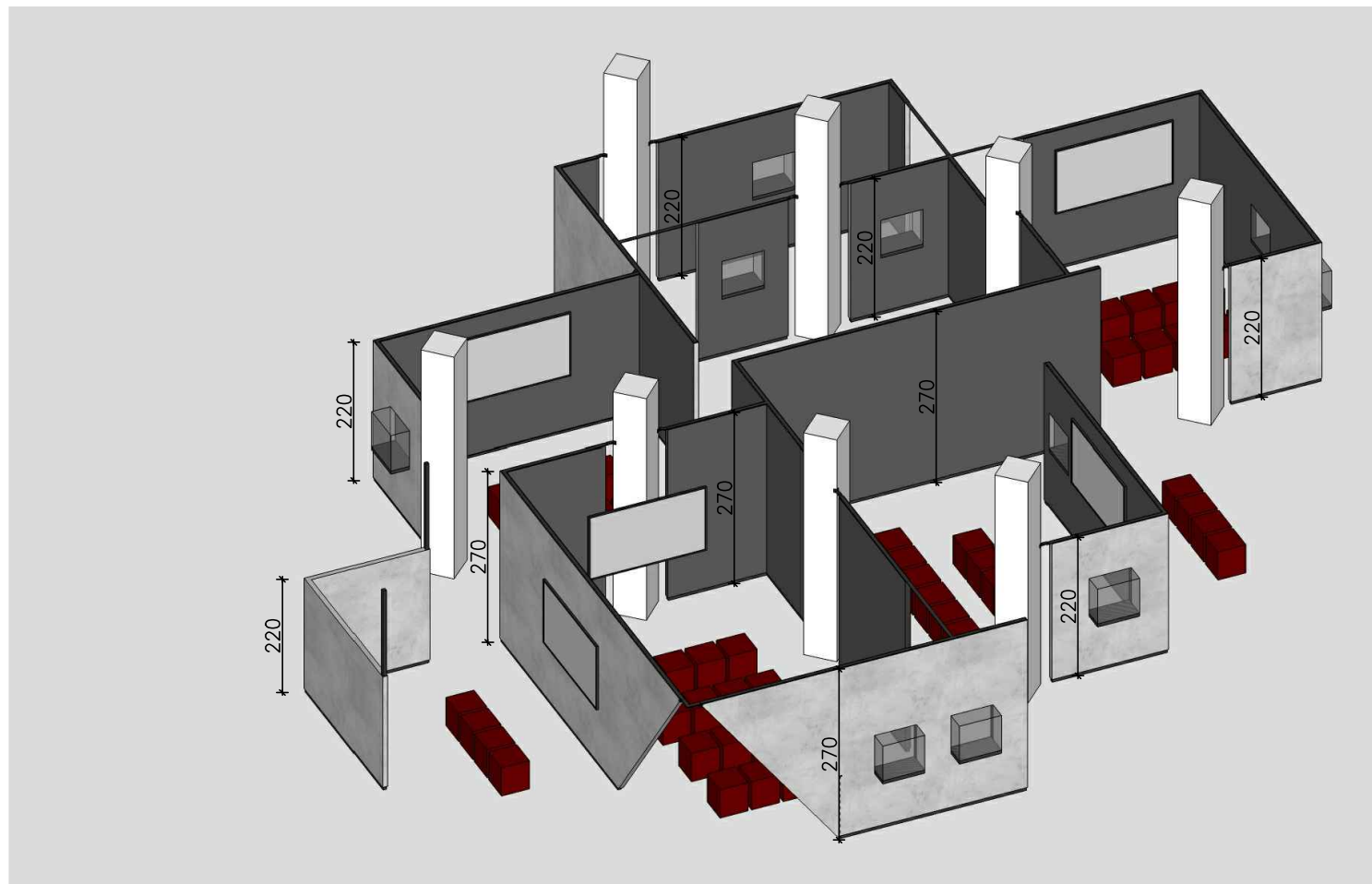
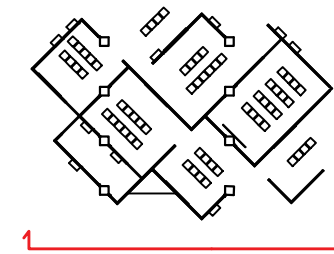
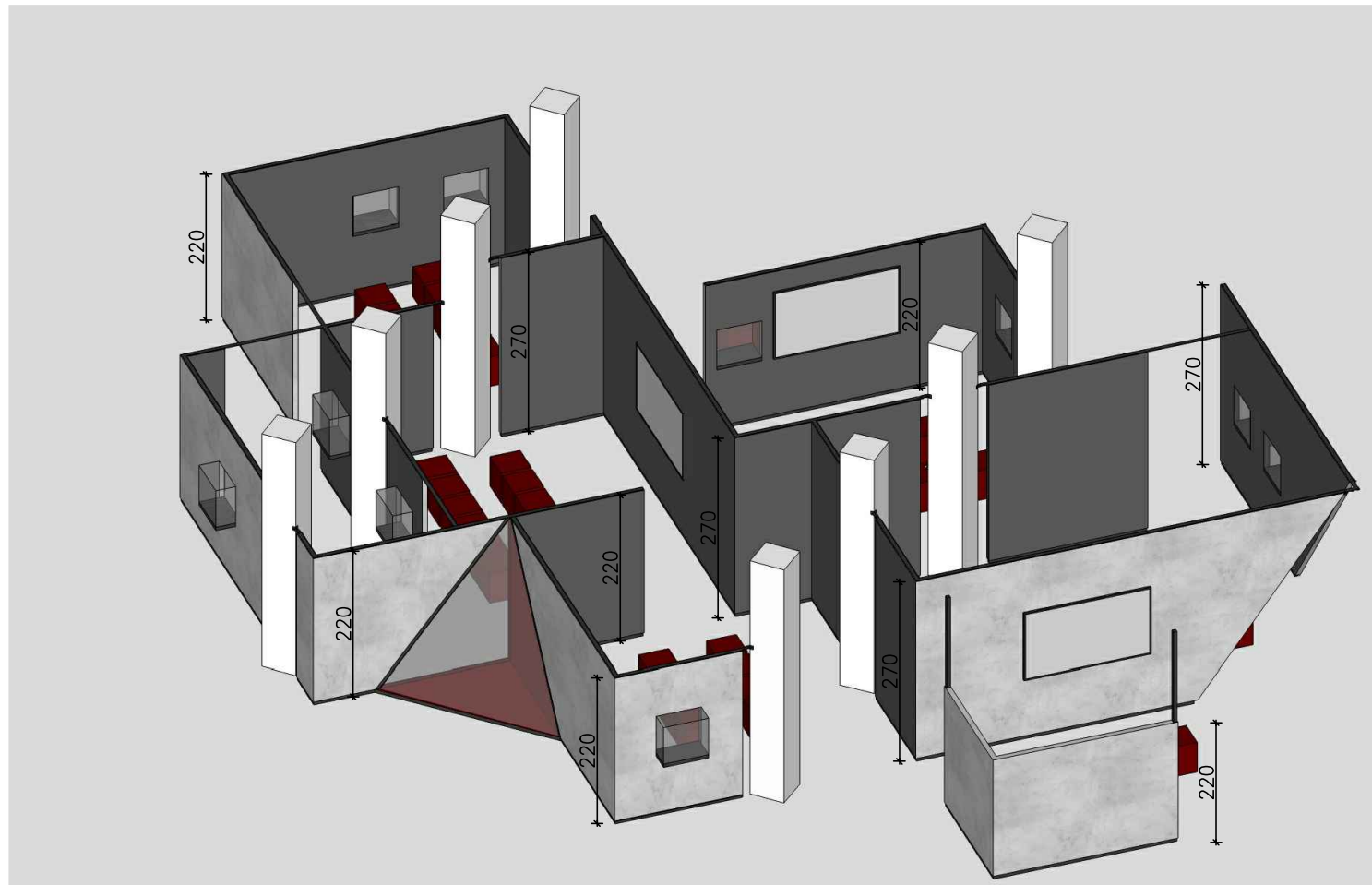


Muzeum Pamięci
Mieszkańców
Ziem Oświęcimskiej









UWAGA: WSZYSTKIE WYMIARY SPRAWDZIĆ I UZGODNIĆ NA BUDOWIE.



PRACOWNIE KONSERWACJI ZABYTKÓW "ARKONA" Spółka z o. o.
31 - 115 Kraków, Plac Sikorskiego 3/8, tel. (12) 421 24 41, fax. (12) 422 24 93,
www.pkz-arkona.pl

OBIEKT: MUZEUM PAMIĘCI MIESZKAŃCÓW ZIEMI OŚWIĘCIMSKIEJ

ADRES: 32-600 Oświęcim, ul. Św. Maksymiliana Marii Kolbego 2A

NR DZIAŁKI: dz. nr 2884/3, 2884/1, 1688/3, 1903/2, 1691/4, 1895/41, 1895/23, 1895/37, 1895/35, 1688/12 obr. 000-1 Oświęcim

PROJEKTOWAŁ:	mgr inż. arch. Tadeusz Nowak	Upr-AW-76/84	
	dr hab. Marek Braun		
	dr hab. Łukasz Sarnat		
	mgr inż. arch. Anna Wojnarowska		
	inż. arch. Dagmara Gil		
lic. szt. Weronika Cwanek			
WSPÓŁPRACA:	dr Dorota Gorzelany-Nowak		

FAZA: PROJEKT WYKONAWCZY

BRANŻA: ARCHITEKTURA WNĘTRZ

DATA:
08.2020

TEMAT RYSUNKU:

POM. 1/01A
EKSPOZYCJA
ELEMENT_2.7_LABIRYNT - AKSONOMETRIA 1

SKALA:
-

NUMER RYSUNKU:
AW-91











Lorem ipsum dolor sit amet, consectetur adipiscing elit, sed do eiusmod tempor incididunt ut labore et dolore magna aliqua. Ut enim ad minim veniam, quis nostrud exercitation ullamco laboris nisi ut aliquip ex ea commodo consequat. Duis aute irure dolor in reprehenderit in voluptate velit esse cillum dolore eu fugiat nulla pariatur. Excepteur sint occaecat cupidatat non proident, sunt in culpa qui officia deserunt mollit anim id est laborum







